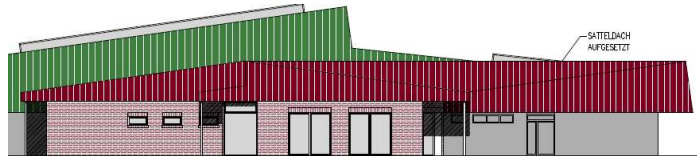


## Mitteilungen der Verwaltung

➤ **Öffnung des Bürgerbüros:** Das Bürgerbüro der Gemeinde Rhede (Ems) ist zu den gewohnten Zeiten (Mo. – Fr. von 8 - 12 Uhr und Do. von 15 - 18 Uhr) für Sie geöffnet. Das Tragen einer Mund-Nasen-Bedeckung ist erforderlich. Weiterhin sind die im Rathaus veröffentlichten Hygienemaßnahmen zu beachten. Alle anderen Bereiche des Rathauses stehen Ihnen weiterhin ausschließlich telefonisch oder nach vorheriger Terminabsprache zur Verfügung. Wir bitten um Ihr Verständnis. Ihre Mitarbeiter der Gemeinde Rhede (Ems)

➤ **Mehrzweckhalle Rhede (Ems) – Namensvorschläge durch die Bevölkerung erbeten:** Die ehemalige Mehrzweckhalle im Sportzentrum Rhede wurde abgerissen und wird durch einen modernen Neubau ersetzt. Die Bauarbeiten sind angelaufen und sollen bis Anfang kommenden Jahres abgeschlossen sein. Das neue Gebäude soll auch künftig als Kultur- und Bildungsstätte, als Begegnungsstätte für „Jung und Alt“ und als zentraler Treffpunkt für die Verbände und Vereine aus Rhede zur Verfügung stehen. Die Gemeinde sucht für dieses Gebäude unter Berücksichtigung der künftigen Nutzung einen „modernen“ und „pfiffigen“ Namen und bittet um Ihre Mithilfe. Namensvorschläge für das neue Gebäude können bei der Gemeinde Rhede (Ems), Herrn Willerding ([willerding@rhede-ems.de](mailto:willerding@rhede-ems.de)) oder Herrn Lüsing-Hauert ([lusinghauert@rhede-ems.de](mailto:lusinghauert@rhede-ems.de)) bis zum 15.06.2020 per Mail abgegeben werden. Danke für Ihre Mithilfe.



➤ **Öffnungszeiten Wertstoffhof Rhede – Sommerzeit:** Fr. 15 - 18 Uhr und Sa. 10 - 16 Uhr. Infos unter: <https://www.awb-emsland.de/service/aktuelles/wertstoffhoefe-und-zentraldeponien-wieder-geoeffnet-74.html>

➤ **Landwirtschaftsmuseum:** Das Landwirtschaftsmuseum hat ab Sonntag, 31.05.20, 14 Uhr die Türen wieder für Sie geöffnet. Es wird darauf hingewiesen, dass die hygienerechtlichen Vorschriften einzuhalten sind. Infos unter der Tel.: 9182-0.

➤ **Museumscafé! Pfingstsonntag** 31.05.20 und Pfingstmontag sind wir ab 14 Uhr wieder für Euch da. Unter Einhaltung der Abstandsvorschriften auf der Außenterrasse unseres Cafés. Sollte das Wetter nicht mitspielen, bieten wir unsere Torten ausschließlich zum Mitnehmen und Genießen in den eigenen vier Wänden an. Wir freuen uns auf Ihren Besuch. Familie Grote.

## Infos aus der Ludgerusschule

Liebe Rheder, vor vier Wochen sind wir wieder in den Schulbetrieb gestartet. Aufgeteilt in jeweils zwei Gruppen kehrten tageweise erst die Abschlusschüler der Jahrgänge 9 und 10 zurück, dann kamen die Schüler der beiden 4. Klassen

und zwei Wochen später die Schüler der Jahrgänge 3 und 9 hinzu. Alle weiteren Klassen starten gemäß der Landesvorgaben in den nächsten Wochen nach einem gewissen Zeitplan. Auch hier gilt die Vorgabe, dass die Klassen nur in geteilten Gruppen unterrichtet werden dürfen. Wir haben uns dafür entschieden, dass diese Gruppen wochenweise kommen, d.h. in der ersten Woche kommt der eine Teil der Klasse, in der darauffolgenden Woche der andere Teil der Klasse. Betreuungsstunden, Arbeitsgemeinschaften und Kurse finden nach Vorgabe des Landes Niedersachsen nicht statt. Für den Schulbetrieb wurde ein eigener Hygieneplan erstellt, dessen Auflagen im Schultag gelten. So müssen beispielsweise alle Schüler morgens unter Aufsicht ihre Hände desinfizieren, den Klassen werden Eingänge, Ausgänge und Sanitärräume zugeteilt, die Pausen laufen versetzt. Um das "Lernen zu Hause" zu vereinfachen, haben wir - schneller als geplant - die Lernplattform "IServ" eingeführt, über die die Lehrkräfte Aufgaben und Material einstellen. Dies ist eine ungewohnte Situation für alle Beteiligten. Dennoch hat der Start super geklappt. Hierfür möchten wir uns bei allen betroffenen Schülern und Eltern bedanken. Danke für das gute und unkomplizierte Miteinander.

➤ **Bücherei Rhede:** Die Bücherei bleibt leider weiterhin für den Publikumsverkehr geschlossen. Wir möchten unseren Lesern aber eine Alternative anbieten. Sie können über eine e-Mail ([koeb-rhede@web.de](mailto:koeb-rhede@web.de)) oder über unsere Internetseite ([www.eopac.net/rhede](http://www.eopac.net/rhede)) durch Einloggen mit Ihrer Lesernummer Medien vorbestellen. Diese werden für Sie verpackt und bereitgestellt. Freitags von 16.00 – 18.00 können die Medien über eine „Schleuse“ vor der Eingangstür der Bücherei abgeholt werden. Natürlich müssen die Abstandsregeln eingehalten werden und wir bitten darum, dass pro Familie nur ein Mitglied kommt. Für die Rückgabe von Medien stehen Kartons bereit. Diese Abholstation versteht sich nicht als Öffnungszeit, sondern ist nur von einer Mitarbeiterin besetzt, wenn im Vorfeld Bestellungen eingegangen sind. Wie gehabt besteht außerdem weiterhin die Möglichkeit E-Medien über [www.libell-e.de](http://www.libell-e.de) auszuleihen. Vielen Dank für Ihr Verständnis.

➤ **Eichenprozessionsspinner (EPS) – Vorsicht!** Auch in diesem Jahr hat der Eichenprozessionsspinner bereits die ersten Bäume innerhalb der Gemeinde Rhede (Ems) befallen. Betroffen sind in erster Linie **freistehende Eichenbäume**. Die Raupen des EPS bilden Brennhaare aus, die einen Giftstoff enthalten. Diese Brennhaare können eine Gesundheitsgefahr für Mensch und Tier darstellen. Das Gift kann beim Menschen zu Überempfindlichkeitsreaktionen führen. Neben Hautirritationen wie starkem Juckreiz und Pusteln können Atembeschwerden und Augenreizungen die Folge eines Kontakts mit den Brennhaaren sein. In der Gemeinde Rhede (Ems) werden die betroffenen öffentlichen Flächen mit Hinweisschildern bzw. Absperrband versehen. Diese bleiben auch vor Ort, wenn eine Absaugung erfolgt ist, da nicht immer garantiert werden kann, dass alle Nester beseitigt wurden bzw. noch Brennhaare vorhanden sind. Nach der Häutung der Raupen verbleiben die Brennhaare in den Gespinnstnestern und werden vor allem bei deren Zerfall an die Umwelt abgegeben. Die Gemeinde Rhede (Ems) wird die Bekämpfung des EPS in professionelle Hände geben, um kontinuierlich Nester abzusaugen. In der Regel werden die Meldungen der betroffenen Bäume gesammelt, um dann nach Möglichkeit binnen 48 Stunden die Nester abzusaugen. Vorrangig werden befallene Bäume in der Nähe

von Kindergärten, Schulen, Badeseen, Spiel- und Sportplätzen und sonstigen öffentlichen Plätzen behandelt. Anschließend erfolgt die Beseitigung von Nestern an Geh- und Radwegen. **Fund auf privatem Grund:** Für die Beseitigung der EPS Nester ist der Grundstückseigentümer verantwortlich. Es wird empfohlen einen Schädlingsbekämpfer mit der Entfernung des EPS in dem befallenen Areal zu beauftragen. Eine gesetzliche Verpflichtung zur Beseitigung der Nester besteht nicht. Die Gemeinde berät Sie gern.

**Fund auf öffentlichem Grund:** Hier ist die Gemeinde bzw. die Körperschaft des öffentlichen Rechts verantwortlich, in deren Eigentum sich das Grundstück befindet (z.B. Straßenmeistereien, Schiffahrtsverwaltung etc.). Der Befall sollte bei der Gemeinde Rhede (Ems), Herr Knak (Tel. 04964/9182-19; [knak@rhede-ems.de](mailto:knak@rhede-ems.de)) gemeldet werden. Bei gesundheitlichen Fragen, wenden Sie sich bitte an Ihren Hausarzt oder Ihre Hausärztin, einen Hautarzt oder an das Gesundheitsamt beim Landkreis Emsland.

➤ **Badeseen im Gemeindegebiet:** Die Badeseen im Landkreis Emsland sind nach derzeitigem Stand noch bis zum 16.07.2020 durch den Landkreis Emsland gesperrt. Sollten sich Lockerungen ergeben, teilen wir diese umgehend mit.

## Vereinsmitteilungen

➤ **Kfd-Rhede:** Ganz besonders möchten wir dieses Mal zur Blutspende am 20.05.2020 von 15:30 - 20 Uhr in die Ludgeruschule einladen. Damit sich die Wege der Spender nicht kreuzen, ist der Haupteingang der Schule auch der Eingang zur Anmeldung. Alles Weitere lesen Sie auf den Hinweisschildern. Denken Sie bitte an ihren Personalausweis. Gerne darf auch der eigene Mundschutz mitgebracht werden. Wir hoffen auf rege Teilnahme. Ihr und Euer Kfd- Team.

➤ **Kolping: Langeweile?** Wir hätten da etwas für euch. Die **Fotorallye durch Rhede**. ...und so funktioniert es: • Vom 23.05.20 - 02.06.20 findet eine Fotorallye durch Rhede statt. • Ihr bekommt von uns 10 Fragen gestellt. Die Antworten darauf sind jeweils verschiedene Stationen in Rhede. • Löst die Rätsel, begeben euch an die Stationen und fotografiert die gesuchten Motive. • Wenn ihr alle Rätsel gelöst habt, schickt die Fotos gebündelt an uns zurück. • Unter allen Teilnehmern, egal ob Gruppe oder Einzelperson, verlosen wir 3 Preise. • Am 22.05.2020 findet ihr ab 19 Uhr die Fragen und alle weiteren wichtigen Informationen in einer PDF Datei auf unserer Homepage [www.kolping-rhede.de](http://www.kolping-rhede.de).

➤ **Liebe Kinder, Eltern und Zeltlagerfans:** Leider müssen wir euch mit trauriger Gewissheit mitteilen, dass die Verantwortlichen sich für eine Absage unseres geliebten Zeltlagers entschieden haben. ☹️ Wir wissen, wie enttäuschend dies für uns alle besonders für euch Kinder sein mag. Wir bitten dennoch um Verständnis für diese schwierige, aber nachvollziehbare Entscheidung, damit wir die Sicherheit aller Teilnehmer gewährleisten können. Umso mehr freuen wir uns aber auf das nächste Zeltlagerjahr! 🏕️ Bleibt gesund, eure Gruppenleiter Rhede. #zeltlager #cancelled #wirbleiben-zuhause #zeltlager2021 🏕️

➤ **Rheder Schützenverein: Dieses Jahr leider kein Schützenfest** - Trotzdem möchten wir euch an unserem Traditionstag einladen! Kommt zum Schützenplatz am **Pfingstmontag in der Zeit von 11:30 – 17:00 Uhr** zu einem Imbiss am Drive-In-Schalter vorbei. Selbstverständlich mit genügend Abstand und Hygieneschutz! Wir freuen uns - Euer Schützenverein Rhede (Ems).

## Sonstiges

➤ **Erdgeschoßwohnung zu vermieten.** Ortsmitte von Rhede, 3 Zimmer-Küche-Bad, Terrasse. Tel.: 1378

➤ **Haus in Rhede zu verkaufen,** Baujahr 1970, weitere Informationen unter Andrea Wessels, Tel: 604953.

➤ Wir **suchen eine liebevolle Haushaltshilfe** zur Betreuung unserer Kinder und leichte Aufgaben im Haushalt in Rhede. Von montags bis freitags von 7 bis 9 Uhr. Tel.: 0152 08826633.

➤ Wegen der Corona Krise haben wir vorübergehend geänderte Öffnungszeiten: **Montag und Dienstag von 9 – 12:30 Uhr, Donnerstag von 14.30 - 18 Uhr.** Bitte beachten Sie auch unser neues Frühjahr/Sommer Prospekt mit den neusten Deko-Trends für 2020. Ihr **Haus der Geschenke Stubbe**.

➤ **Wein Outlet-A31 im Gewerbegebiet,** Dieselstraße 4, jeden Freitag von 10 - 19 Uhr und Samstag von 10 - 16 Uhr geöffnet. Alle Infos auch unter [www.weinoutlet-a31.de](http://www.weinoutlet-a31.de)

➤ **EDZ – „die Rhederei“:** Genießen Sie an jedem Sonntag und Feiertag unser großes **Etageren-Frühstück „Deluxe“** für die ganze Familie. Lassen Sie sich überraschen was unsere neu gestaltete Gastronomie „die Rhederei“ im EDZ für Sie zu bieten hat. Aktuelle Informationen zur Neueröffnung und den neuen Auflagen finden Sie unter [www.rhederei.de](http://www.rhederei.de). Ab sofort können Gutscheine und eine Auswahl an besonderen Präsenten bei uns käuflich erworben werden! Zurzeit erreichen Sie uns telefonisch unter 604 250 oder per Mail [the-da.mueninga@terfehr.de](mailto:the-da.mueninga@terfehr.de).

➤ **Günter Terfehr Bauunternehmen & Planungsbüro: Unsere Musterhäuser sind geöffnet!** Um die Ansteckungsgefahr für Besucher und Mitarbeiter so gering wie möglich zu halten stehen in den Häusern Desinfektionsspender zur persönlichen Hygiene für Sie bereit. Ebenso gilt es die Abstandsregeln weiterhin einzuhalten. Wir bitten Sie, die Musterhäuser nur mit Mundschutz zu betreten. Unsere komplett eingerichteten Musterhäuser im Baugebiet Heyers Kamp (Navi: Burgstr. 12) sind freitags von 15 – 18 Uhr, samstags von 10 bis 13 Uhr und sonntags von 14 - 17 Uhr (Schahtag) für Sie geöffnet. Besuchen Sie auch unser Musterhaus in Blauwestad (Niederlanden), Adresse: Cantharel 1, 9585 Blauwestad freitags von 14 - 17 Uhr, samstags von 10-13 Uhr und jeden zweiten Sonntag des Monats von 13-17 Uhr für Sie geöffnet. An allen anderen Tagen sind wir nach Vereinbarung gerne für Sie da.

**Der nächste Gemeindebrief erscheint in der 23. KW (05.06.)**

**Annahmeschluss: Dienstag, 02.06.2020, 12 Uhr.**

**Impressum:** Herausgeber: Gemeinde Rhede (Ems), Gerhardyweg 1, 26899 Rhede (Ems) \* Redaktion und Anzeigenleitung: Maria Dühöft; E-Mail: [duenhoft@rhede-ems.de](mailto:duenhoft@rhede-ems.de); Verteilung: An alle erreichbaren Haushalte der Gemeinde. Sprechzeiten: Mo. – Fr. 8 – 12 Uhr, Do.: 15 – 18 Uhr. Fernruf: 04964 9182-0 – Fax: 9182-40 – Internet: [www.rhede-ems.de](http://www.rhede-ems.de) – e-mail: [gemeinde@rhede-ems.de](mailto:gemeinde@rhede-ems.de). Notruf: 110 • Feuerwehr: 112 • Rettungswagen: 112 • Tierarzt: 1414 • Kleintierärztin: 604646 • Zahnarzt: 1303 • Polizei: 545 • Apotheke: 1400 und 1401 • Dr. Faical Oukhai: 831 • Praxis Stix: 5659999 • Wasserverband „Hümmling“, Werte: 05951-95550 • Strom und Gas (Bezirksmeisterei Papenburg): 04961-83940 • Gleichstellungsbeauftragte: 04964-1577 • Landwirtschaftsmuseum: 1800 • DRK Sozialstation 605 373, Sperrmüll-Anmeldungen: 05931-44-300. Die aktuellen EWE Netz Servicernummern, im Falle einer Strom-, Gas- oder Wasserstörung lauten: **Störung Erdgas: 0800 0500 505 • Störung Strom: 0800 0600 606 • Störung Trinkwasser: 05951-95550.** Die Servicenummern sind kostenlos. Anforderung des Gemeindebriefes als Newsletter unter [duenhoft@rhede-ems.de](mailto:duenhoft@rhede-ems.de). Verantwortlich für den Inhalt der Vereinsmitteilungen sowie der privaten und gewerblichen Anzeigen sind die jeweiligen Vereine bzw. die privaten wie gewerblichen Inserenten.